



SHERATON
Okinawa Sunmarina Resort

Hotel Information



GUEST ROOM

メインタワー 200室とサウスタワー 46室、全246室の客室をご用意。
バルコニー、レインフォレストシャワー、ウォシュレットトイレ、無料インターネット Wi-Fi、ユニバーサルソケットを完備。
快適性と利便性を兼ね備え、ご滞在中もご自宅のようにお過ごしいただけます。

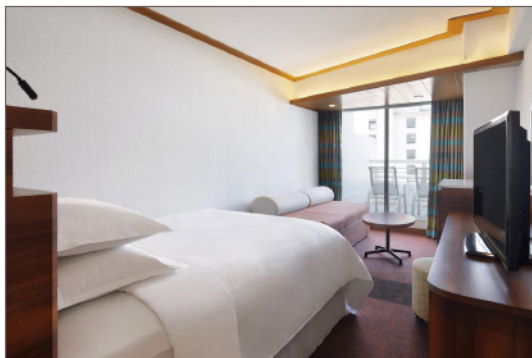
246 guest rooms are all equipped with the balcony, rainforest showers, bidet toilet,
free internet connection, and universal sockets to ensure the comfort and convenience as your home away
from home during your resort stay.

客室設備 Room Amenities

- ・薄型テレビ Flat Screen Television
 - ・空調設備 Air Conditioning
 - ・客室用金庫 In-Room Safe
 - ・無料飲料水 Free Bottle of Water
 - ・空気清浄機 (サウスタワー) Air Cleaner (South Tower)
- ・紅茶、コーヒー、コーヒーメーカー (サウスタワー) Tea, Coffee, Coffee Maker (South Tower)
 - ・ヘアドライヤー・バスアメニティ Hair Direr, Bath Amenities
- ・パジャマ、室内スリッパ、ビーチサンダル Pajama, Slippers, Beach Sandals
 - ・アイロン・アイロン台 Iron, Ironing board

Guest Rooms / Main Tower

客室 / メインタワー

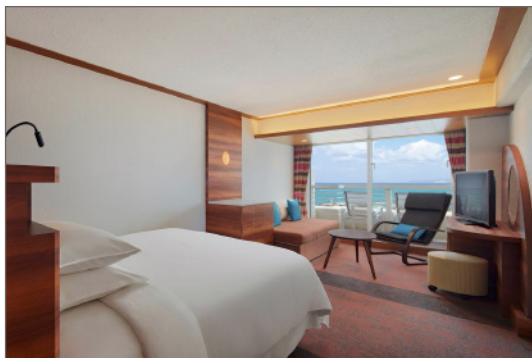


パーシャルダブル

広さ : 28 m²
定員 : 1 ~ 3 名様
ベッドサイズ : 幅 1400 × 長 2000 1 台

Partial Double

Size : 28 sqm
Capacity : 1-3 persons
Bed Size : W1400 × L2000 1 Bed

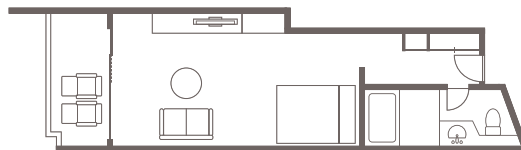


ダブルルーム

広さ : 28 ・ 32 m²
定員 : 1 ~ 3 名様
ベッドサイズ : 幅 1400 × 長 2000 1 台

Double Room

Size : 28 ・ 32sqm
Capacity : 1-3 persons
Bed Size : W1400 × L2000 1 Bed

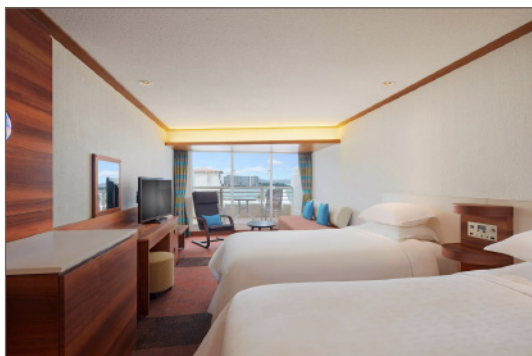


パーシャルツイン

広さ : 32 ・ 36 m²
定員 : 1 ~ 4 名様
ベッドサイズ : 幅 1200 × 長 2000 2 台

Partial Twin

Size : 32 ・ 36 sqm
Capacity : 1-4 persons
Bed Size : W1200 × H2000 2 Beds

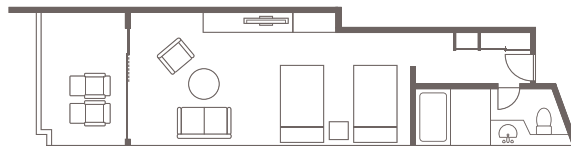


デラックスルーム

広さ : 32 ・ 36 m²
定員 : 1 ~ 4 名様
ベッドサイズ : 幅 1200 × 長 2000 2 台

Deluxe Room

Size : 32 ・ 36 sqm
Capacity : 1-4 persons
Bed Size : W1200 × H2000 2 Beds



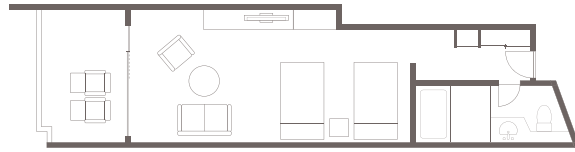


ハイフロアデラックス

広さ: 32・36 m²
 定員: 1～4名様
 ベッドサイズ: 幅 1200×長 2000 2台

High Floor Deluxe

Size: 32・36 sqm
 Capacity: 1-4 persons
 Bed Size: W1200×H2000 2 Beds



オーシャンメゾネット

広さ: 52 m²
 定員: 1～5名様
 ベッドサイズ: 幅 1800×長 2050 1台

Ocean Maisonette

Size: 52 sqm
 Capacity: 1-5 persons
 Bed Size: W1800×H2050 1 Bed

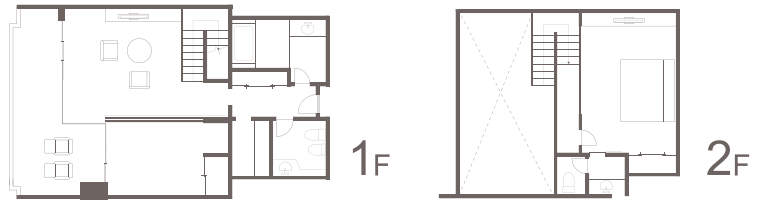


オーシャンスイート (9F)

広さ: 82 m²
 定員: 1～5名様
 ベッドサイズ: 幅 1800×長 2050 1台

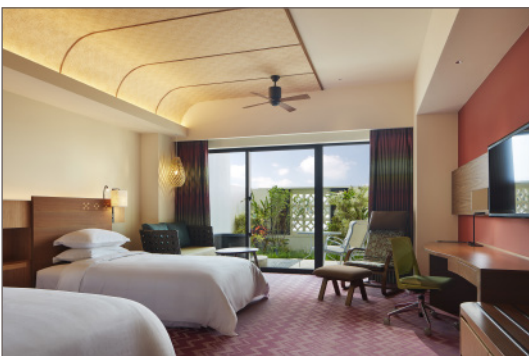
Ocean Suite (9F)

Size: 82 sqm
 Capacity: 1-5 persons
 Bed Size: W1800×H2050 1 Bed



Guest room / South Tower

客室 / サウスタワー

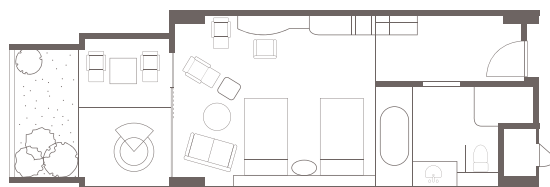


アクセシブルルーム

広さ: 50 m²
 定員: 1～2名様
 ベッドサイズ: 幅 1200×長 2030 2台

Accessible Room

Size: 50 sqm
 Capacity: 1-2 persons
 Bed Size: W1200×H2030 2 Beds



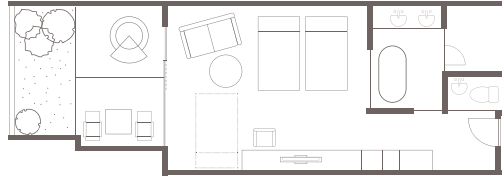


プレミアムラナイルーム

広さ: 50 m²
 定員: 1~4名様
 ベッドサイズ: 幅 2030×長 2030 1台
 または幅 1200×長 2030 2台

Premium Lana Room

Size: 50 sqm
 Capacity: 1-4 persons
 Bed Size: W2030×H2030 1 Bed
 W1200×H2030 2 Beds

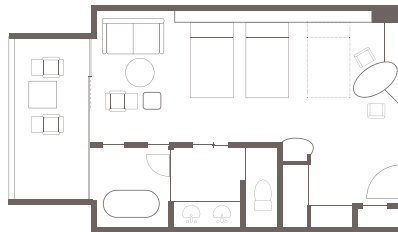


プレミアムオーシャンツイン

広さ: 50 m²
 定員: 1~4名様
 ベッドサイズ: 幅 1200×長 2030 2台

Premium Ocean Twin

Size: 50 aqm
 Capacity: 1-4 persons
 Bed Size: W1200×H2030 2 Beds

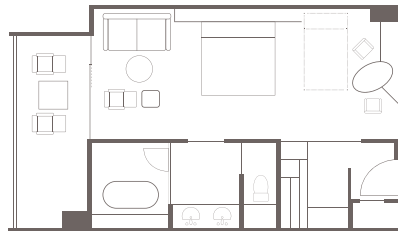


プレミアムオーシャンキング

広さ: 50 m²
 定員: 1~4名様
 ベッドサイズ: 幅 2030×長 2030 1台

Premium Ocean King

Size: 50 aqm
 Capacity: 1-4 persons
 Bed Size: W2030×H2030 1 Bed

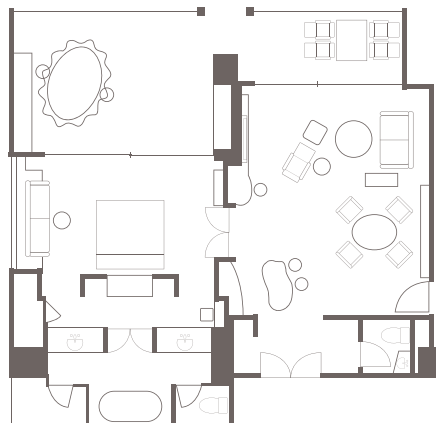


サンセットスイート

広さ: 100 m²
 定員: 1~2名様
 ベッドサイズ: 幅 2030×長 2030 1台

Sunset Suite

Size: 100 sqm
 Capacity: 1-2 persons
 Bed Size: W2030×H2030 1 Bed



OUTDOOR ACTIVITIES



メガジップ MegaZIP

ウェルネス&スパぬちぐすい (屋外)

日本初、全長約 250m の海上を時速 30km で滑走するジップライン。
スリルと海・白い砂浜の美しい風景をお楽しみください。
※体重 25 キロ以上～ 130 キロ以内
※天候により中止の場合もございます。



運行状況はこちらから

Nuchigusui Fun, Wellness & Spa Outdoor Area

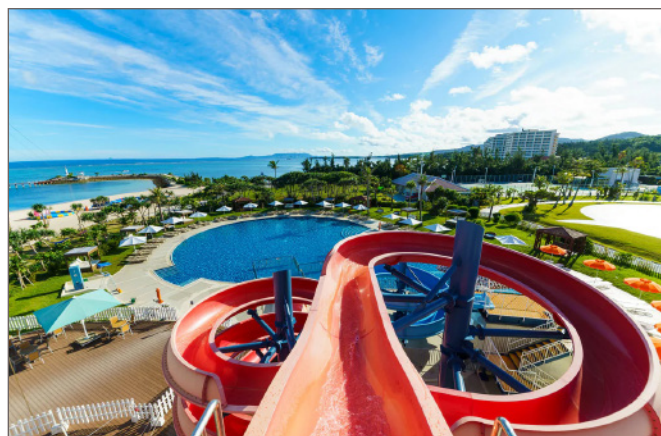
Enjoy the 250m ride, crossing the ocean with the speed reaching as fast as 30km/h.
Amazing view of ocean and white sand beach is waiting for you.

*Weight restriction: 25kg~130kg

*Activity may be cancelled depending on weather conditions.



For operation status



ガーデンプール【季節営業】 Garden Pool【Seasonal Operation】

ウェルネス&スパぬちぐすい (屋外)

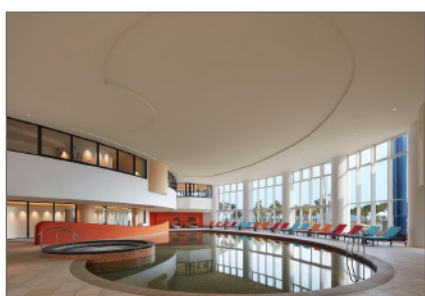
全長 31m と 83m, 2 本のウォータースライダーを備えた屋外プール。
水深 30cm プールもあり、お子様から大人の方までお楽しみいただけます。

Nuchigusui Fun, Wellness & Spa Outdoor Area

Enjoy the 83m and 31m long waterslides or just relax at the poolside.
Children's pool at 30 cm depth is also available.

*Height restriction for waterslides:120cm and taller.

INDOOR ACTIVITIES



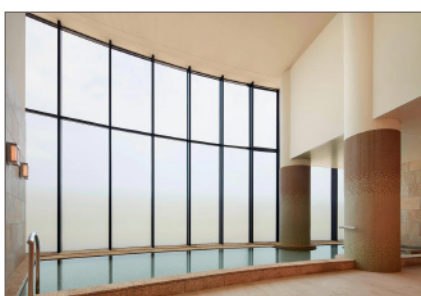
屋内温水プール Indoor Pool & Jet Bath

ウェルネス&スパぬちぐすい 1F

ビーチに面した明るく自然光の差し込む屋内プール。
ジェット噴流バスや水深 30cm のキッズプールも完備。ゆったりとくつろぎながらスイミングをお楽しみください。

Nuchigusui Fun, Wellness & Spa 1F

Rays of bright natural sunlight pour into the heated indoor swimming pool facing the beach. This oasis is equipped with a children's pool and whirlpool for guests of all ages to enjoy.



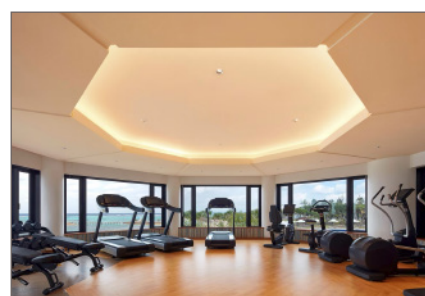
大浴場& サウナ Japanese bath & Sauna

ウェルネス&スパぬちぐすい 2F

東シナ海に沈む夕日を眺めながら旅の疲れをリフレッシュする大浴場。
サウナも併設し、優雅なリゾートでのひと時をお楽しみください。

Nuchigusui Fun, Wellness & Spa 2F

Relax in the Japanese bath along with sauna space. The view of sunset will enhance resort atmosphere and help you get more good rest.



シェラトンフィットネス Sheraton Fitness

ウェルネス&スパぬちぐすい 2F

ヨーロッパ最大のフィットネス・マシンメーカー「テクノジム」の最新型のマシンを導入し、24時間いつでもお好きな時にご利用いただけます。
16歳以上のお客様がご利用いただけます。

Nuchigusui Fun, Wellness & Spa 2F

Sheraton Fitness is open 24 hours and equipped with the latest treadmills and weight machines created by "Technogym", Europe's largest manufacturer of fitness machines. Guests must be at least 16 years old.

FACILITY INFORMATION



バーチャル・リアリティ・ステーション Virtual Reality Station

メインタワー 1F

最先端のVRヘッドセットを使った2つのアトラクションで、臨場感あふれる仮想体験を提供いたします。

Main Tower 1F

Featuring two VR attractions that offer immersive adventures through Okinawa's scenic and resort experiences.



ゲームルーム あしびなー Ashibina Fun Place

メインタワー 1階

卓球&ビリヤードを24時間いつでもお楽しみいただけます。

Main Tower 1F

Our spacious game room equipped with billiards & ping pong for you to enjoy anytime.



キッズプレイエリア ザ・コーブ The Cove Kids Play Area

メインタワー 1階

6歳以下のお子様専用のキッズプレイエリア。ボールプールやジャングルジムなど、小さなお子様でも親子で一緒にご利用いただけます。

Main Tower 1F

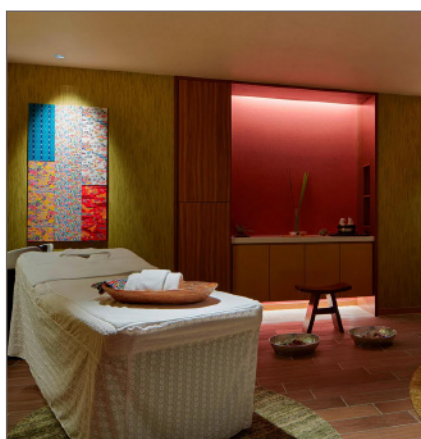
This indoor playground, equipped with a ball pit and many other toys, is the ideal place for children 6 years and under to play.



ウェディング Wedding

まるで海に浮かぶような幻想的な独立型オーシャンフロントチャペル「アートグレイスオーシャンフロントガーデンチャペル沖縄」。海へ向かう大理石のバージンロードは16.5mを誇り、天井高8mの開放的なチャペルをご用意しております。

Art Grace Ocean Front Garden Chapel Okinawa, located in the best oceanfront spot is designed to look like it is floating in the ocean. The 16.5m marble aisle stretches towards the ocean, and the 8m high ceiling enhances the spaciousness of the chapel.



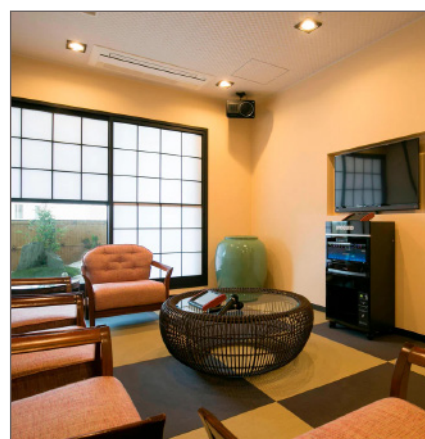
チュラクスパ CHURAKU SPA

ウェルネス&スパぬちぐすい 3F

機械に頼らない、心のこもったオールハンドの施術で、心と身体をゆっくり休め極上の癒しのお時間をご堪能ください。フェイシャル、ボディー、ヘッドスパなど種類豊富なトリートメントをご用意しております。

Nuchigusui Fun, Wellness & Spa 3F

We assure our guests an experience of unrivalled professionalism and supreme relaxation with all hand treatment. Enjoy a variety of treatments such as facial, body or head spa.



カラオケ 島唄 ShimaUta Karaoke

メインタワー 1階

通信カラオケ JOYSOUND を採用し、総曲数 20 万曲、外国曲 3 万曲以上。箱庭付き和モダンなカラオケルームを 2 部屋をご用意しております。収容人数：最大 6～8 名/室

Main Tower 1F

Two stylish, neo-Japanese rooms are available for you to enjoy a line-up of more than 200,000 songs from around the globe. Capacity: Maximum of 6-8 people per room

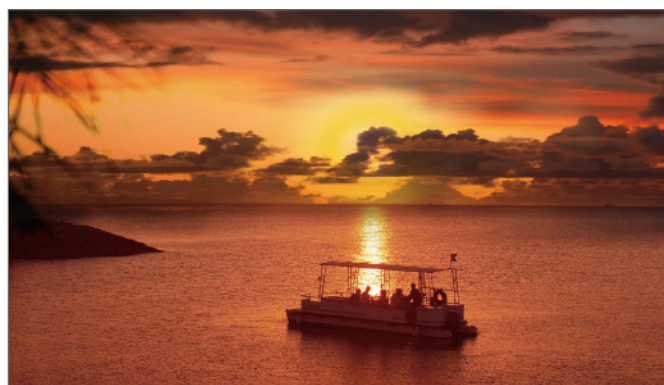
ACTIVITIES

特選おすすめアクティビティ Recommended Activities	所要時間 Duration
パラセーリング *Parasailing	約 60 分 60min
ボートシュノーケルツアー Boat Snorkel Tour	約 90 分 90min
青の洞窟シュノーケルツアー “Blue Cave” Snorkel Tour	約 90 分 90min
サンセットクルージング Sunset Cruise	60 分 60min
グラスボート Glass-Bottom Boat Cruise	30 分 30min
わらば〜マンタくらぶ Waraba Manta Club	120 分 120min

ワンショットプログラム Water Sports	所要時間 Duration
ロケットボート Rocket Boat(Banana Boat)	10 分 10min
マーブル Mable Ride	10 分 10min
ジェットスキー遊覧 Jet Ski Ride	10 分 10min
ジェットボートクルージング Jet Boat Cruise Ride	30 分 30min
ウエイクボード by ボート Wakeboarding by Jet Boat	15 分 15min
ウエイクボード by ジェット Wakeboarding by Jet Ski	15 分 15min
ウエイクボードスクール Wakeboarding Lesson	30 分 30min
ウインドサーフィンスクール Windsurfing Lesson	60 分 60min
ヨットクルージング Yacht Cruise	30 分 30min
SUP スクール&ツアー SUP Lesson & Tour	60 分 60min

フィッシング Fishing	所要時間 Duration
パヤオルアーフィッシング Payao Lure Fishing	3 時間 180min
フレンドフィッシング Friend Fishing	3 時間 180min

ダイビング Scuba Diving	所要時間 Duration
体験ダイビング Introductory Diving	2 時間 120min
ファンダイビング (ライセンス保有者) Fun Diving (Certified divers only)	2 時間 120min



サンセットクルージング / Sunset Cruise



グラスボート / Glass-Bottom Boat Cruise



青の洞窟シュノーケルツアー / “Blue Cave” Snorkel Tour



パラセーリング / Parasailing

RESTAURANTS & BAR

沖縄で堪能する極上の美食体験。
オーシャンビューのレストランやバーで、思い出に残る特別なお時間をお楽しみください。

Exceptional dining experience in Okinawa.
We serve up a variety of dining options at our oceanfront restaurants or bar sure to make guests' time special and memorable.



ダイニングルームセンス Dining Room SENSES

朝から夜まで気軽にご利用可能なオールデイダイニング
「センス」では、伝統的な沖縄料理や、和洋食の定番メニューなど幅広くご用意しております。

Our all day dining venue, Dining Room "SENSES" offers a wide range of dishes, from traditional Okinawan and classic Japanese to Western meals.

メインタワー 1階 160席 (室内 148席 / テラス 12席)
Main Tower 1F 160 seats (Indoor 148 seats / Terrace 12 seats)

The Grill

ザ・グリル The Grill

ビーチにゆっくりと沈むサンセットを目の前でお楽しみいただけるレストラン「ザ・グリル」は、地産地消にこだわり新鮮な沖縄の食材をふんだんに使用。ライブキッチンからお届けする豪華なお料理をご堪能ください。

Oceanfront restaurant, The Grill, features an all-star cast of the freshest Okinawa produce, grilled to perfection in the live kitchen.
Enjoy the luxurious dinner along with a breathtaking view of sunset.

レストラン棟 1階 228席 (室内 184席 / テラス 44席)
Restaurant Building 1F 228 seats (Indoor 184 seats / Terrace 44 seats)



SUNSET BAR & TERRACE

サンセットバー&テラス Sunset Bar & Terrace

南国の時間を彩る絶品カクテルをサンセットとともに堪能いただけるサンセットバー&テラス。オーシャンフロントのバーで特別なひと時をお過ごしください。

The Sunset Bar & Terrace takes its name from its magnificent scenery; offering a variety of cocktails and signature beverages as the sun sets in the East China Sea.

メインタワー 1階 アトリウム 60席 (室内 32席)
Main Tower 1F Atrium 60 seats (Inside 32)

Starfish Beach Café

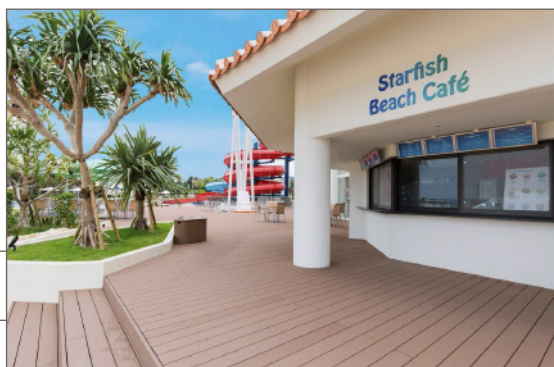
スターフィッシュビーチカフェ【季節営業】 Starfish Beach Café【Seasonal Operation】

屋外プールに隣接したスターフィッシュビーチカフェは南国感あふれる屋外スペースで軽食やお飲み物をお楽しみください。

At our poolside café, enjoy light meals and refreshing drinks in a tropical atmosphere.

場所: ウェルネス&スパぬちぐすい 1F 屋外 席数: 15席
Nuchigusui Fun, wellness & Spa Outdoor 15 seats

※営業時間は季節によって変わります。 ※Operating hours may vary by season.

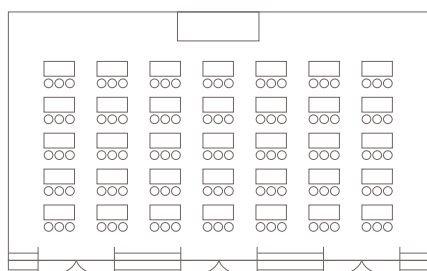


MEETING & FUNCTION ROOMS

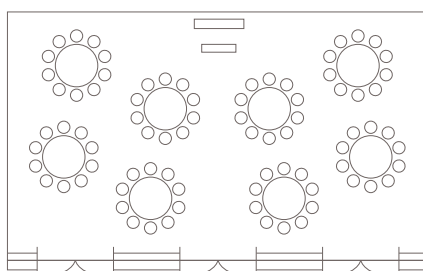


ブーゲンビリア Bougainvillea

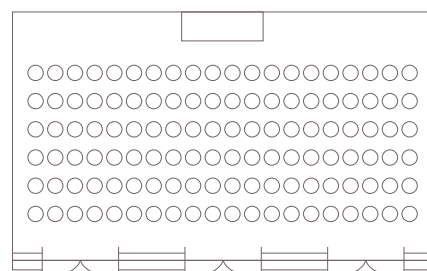
自然光の差し込む 198 m²のボールルーム「ブーゲンビリア」は、人数に合わせてホールを分割し、小規模の会議から大規模な講演会まで幅広くご利用いただけます。
The pillar less ballroom “Bougainvillea” where rays of bright natural sunlight pour into, can be divided depending on the number of guests and is ideal for all types of group gatherings from a small conference to a Gala Dinner.



クラスルーム / Class room 198 m² 108名様



正餐 / Banquet 198 m² 80名様



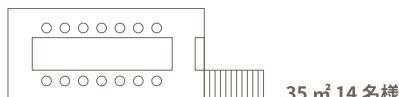
シアター / Theater Style 198 m² 140名様



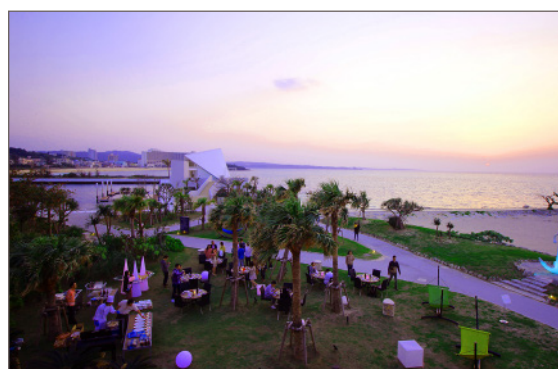
サンダンカ Sandanka

最大 14 名まで収容可能な「サンダンカ」は、小規模の会議や控室としてもご利用いただけます。会議を円滑にお進めいただけるよう、プロジェクターやスクリーンもご用意しております。

Ideal for a small meeting, the Sandanka Room accommodates up to 14 people. For a dynamic conference, our function room is equipped with modern audio visual facilities including a projector and screen.



35 m² 14 名様



パーティープラン Party Plan

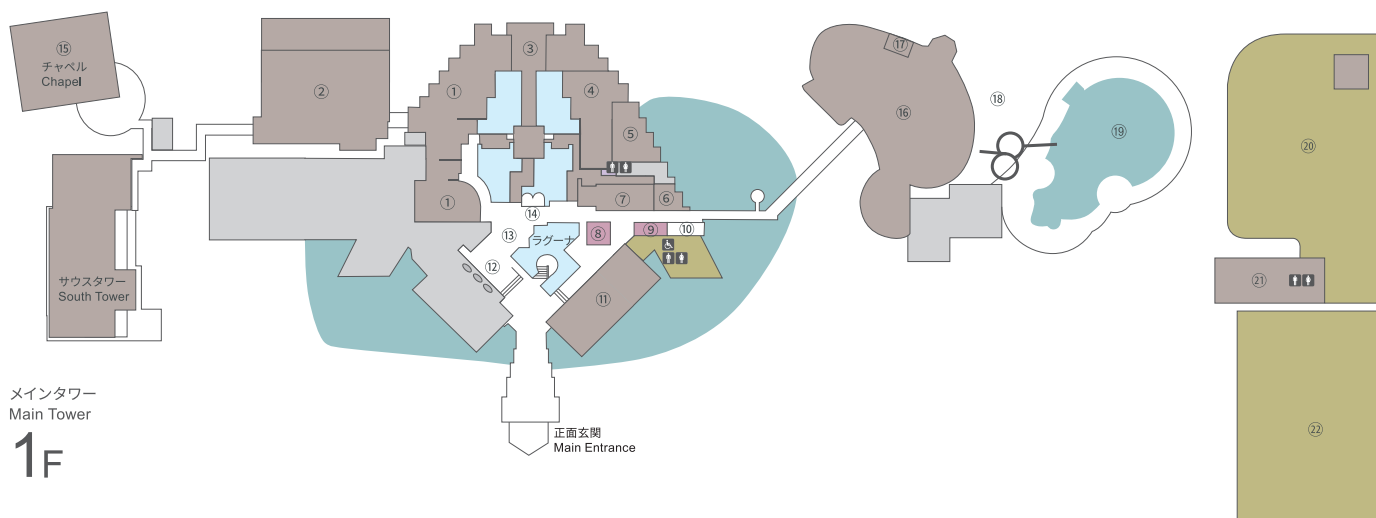
眼前に広がる澄んだ青い海を背景に、オーシャンフロントリゾートならではの特別なひとときをお楽しみいただける多彩なパーティープランをご用意しております。詳しくは、下記の QR コードよりご確認くださいませ。

Overlooking the clear blue ocean, our oceanfront resort offers unique party plans. For details, scan the QR code below.



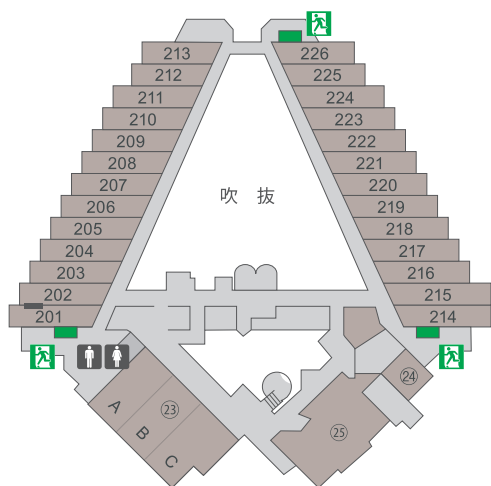
詳細はこちら
For More Details

FLOOR GUIDE

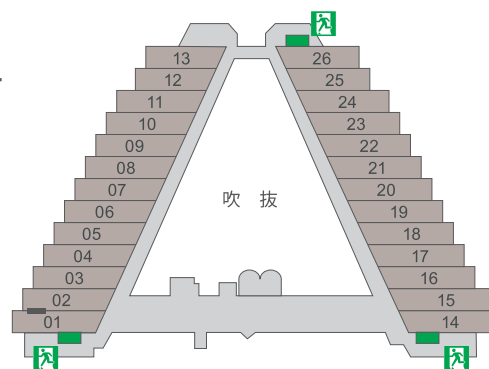


メインタワー
Main Tower
1F

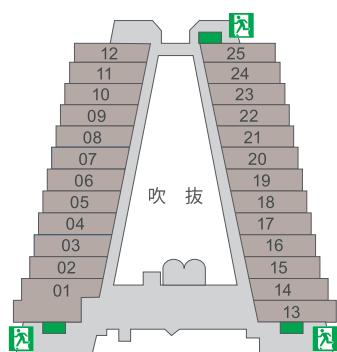
メインタワー
Main Tower
2F



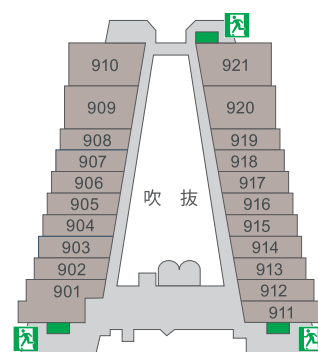
メインタワー
Main Tower
3-5F



メインタワー
Main Tower
6-8F



メインタワー
Main Tower
9F



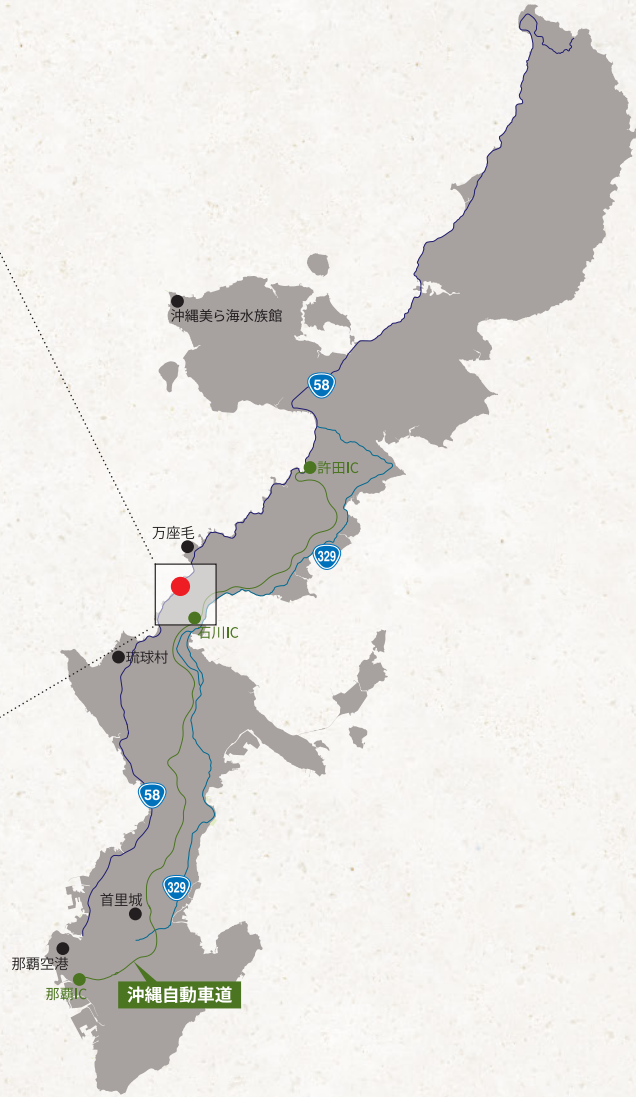
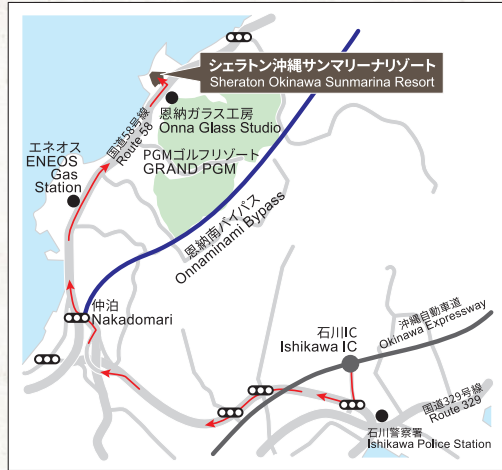
- ①ダイニングルーム [センス]
- ②ザ・グリル
- ③サンセットバー&テラス
- ④ゲームルームあしびなー
- ⑤バーチャル・リアリティ・ステーション
- ⑥カラオケ島唄
- ⑦キッズプレイエリア ザ・コブ
- ⑧手作り工房
- ⑨インターネット & ゲーム
- ⑩喫煙コーナー
- ⑪ギフト・コンビニエンスストア
- ⑫フロント

- ①Dining Room SENSES
- ②The Grill
- ③Sunset Bar & Terrace
- ④Ashibina Fun Place
- ⑤Virtual Reality Station
- ⑥ShimaUta Karaoke
- ⑦The Cove Kids Play Area
- ⑧Handicraft
- ⑨Internet & Game
- ⑩Smoking Corner
- ⑪Gift / Convenience Store
- ⑫Front Desk

- ⑬ロビー
- ⑭エレベーター (2基)
- ⑮アートグレイスオーシャンフロントガーデンチャペル
- ⑯ウェルネス&スパぬちぐすい
- ⑰ビーチプレイカウンター (1F)
- ⑱メガジップ
- ⑲ウォータースライダー&ガーデンプール
- ⑳ミニゴルフ
- ㉑ロッカー&更衣室
- ㉒テニス&バスケットコート
- ㉓宴会場 (ブーゲンビリア)
- ㉔会議室 (サンダンカ)
- ㉕ブライダルサロン

- ⑬Lobby
- ⑭Elevators (×2)
- ⑮Art Grace Ocean Front Garden Chapel
- ⑯Wellnes & Spa Nuchigusui
- ⑰Beach Play Counter (1F)
- ⑱Mega Zip
- ⑲Waterslides & Garden Pool
- ⑳Mini Golf
- ㉑Locker & Changing Room
- ㉒Tennis & Basketball Courts
- ㉓Banquet Hall "Bougainvillea"
- ㉔Conference Room "Sandanka"
- ㉕Bridal Salon

ACCESS



シェラトン沖縄サンマリーナリゾート

〒904-0494 沖縄県国頭郡恩納村字富着 66-1
<https://sheraton-okinawa.co.jp/>
T 098-965-2222 F 098-965-5480

車でお越しのお客様

那覇空港より約 60 分
(沖縄自動車道経由石川インター下車)

空港リムジンバスでお越しのお客様 (乗車券必要)

那覇空港より『C エリア 西海岸・南コース』をご利用ください。
那覇空港より約 80 分

沖縄エアポートシャトルでお越しのお客様

「サンマリーナビーチ前」バス停下車
那覇空港より約 90 分 (リゾートライナー)

路線バスでお越しのお客様

『120 番 名護西空港線』をご利用ください。
「サンマリーナホテル前」バス停下車
那覇空港より約 100 分
那覇バスターミナルより約 90 分

駐車場

ご宿泊: 1 泊 500 円 (最大料金 1,500 円)
レストランご利用: レストランご利用時、3 時間無料
一般のご利用: 7:00 AM-7:00 PM 1 時間 600 円 (最大 2,500 円)、
7:00 PM-7:00 AM 1 時間 600 円

※料金は予告なく変更される場合があります。

By Car

60 minutes from Naha Airport.
(Exit at Ishikawa Interchange on Okinawa Expressway)

Airport Limousine Bus (Reservation Required)

“AREA C” from Naha Airport
About 80 minutes from Naha Airport

Okinawa Airport Shuttle

Get off at Sunmarina Beach Mae
About 90 minutes from Naha Airport (Resort Liners)

Local Bus

No.120 Nago-Nishi Airport Line
Get off at "Sunmarina Hotel Mae"
About 100 minutes from Naha Airport
About 90 minutes from Naha Bus Terminal

Parking

¥ 500 per night (maximum ¥ 1,500)
Restaurant and Banquets Visitors: Free of charge up to 3 hours
Visitors: 7:00 AM to 7:00 PM at ¥ 600 Yen per hour (maximum ¥ 2,500).
7:00 PM-7:00 AM at ¥ 600 per hour.

*Prices are subject to change without prior notice.